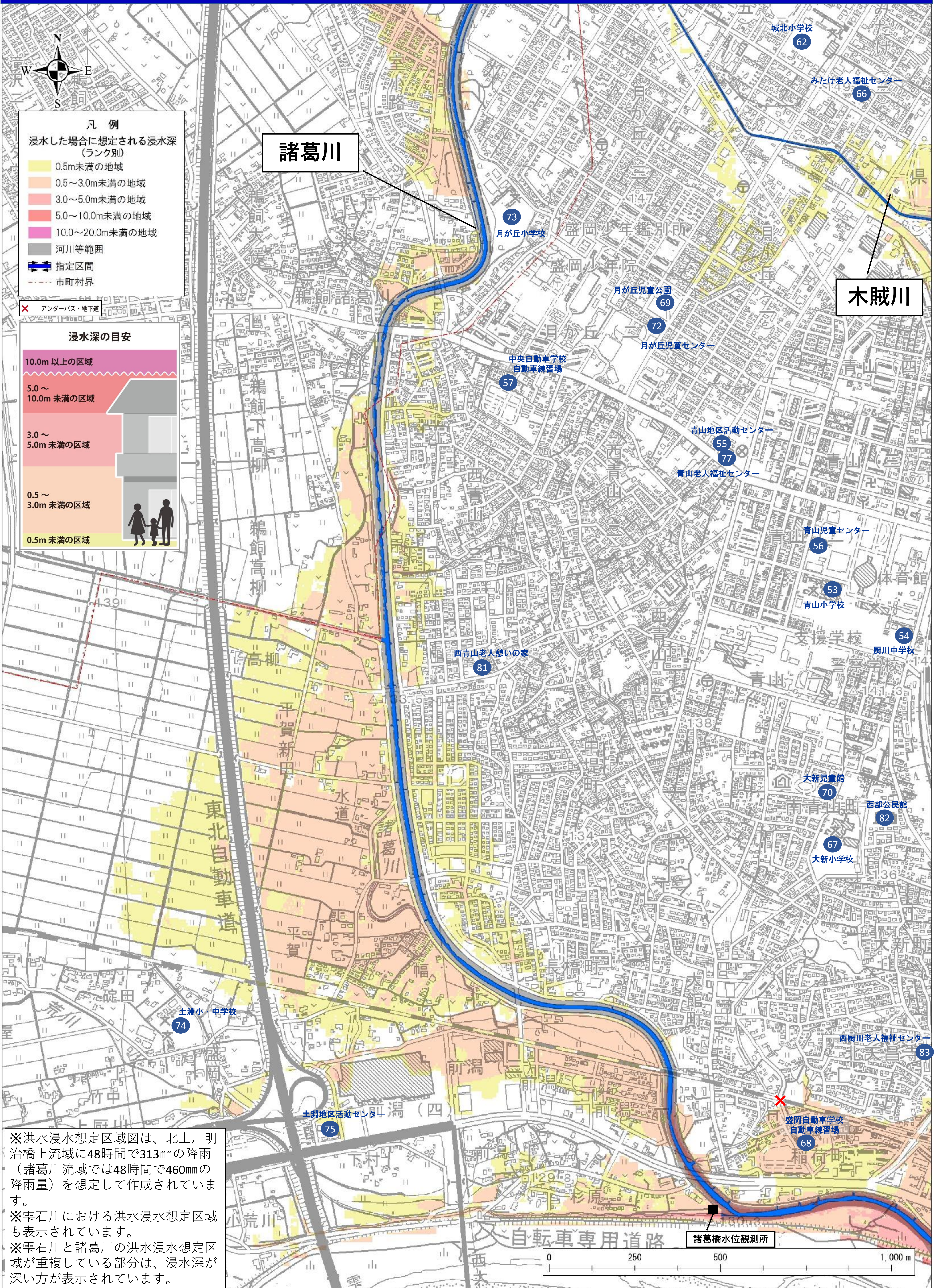


諸葛川流域における洪水浸水想定区域図(想定最大規模)



※洪水浸水想定区域図は、北上川明治橋上流域に48時間で313mmの降雨（諸葛川流域では48時間で460mmの降雨量）を想定して作成されています。

※雫石川における洪水浸水想定区域も表示されています。

※雫石川と諸葛川の洪水浸水想定区域が重複している部分は、浸水深が深い方が表示されています。